

こんな事故がありました。

賠償

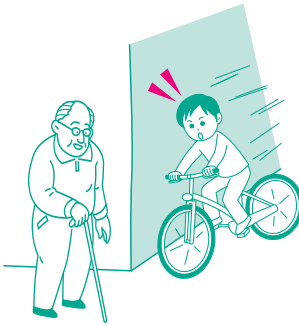
判例：子ども(家族)が自転車事故

当時小学校5年生の少年の自転車と歩行者との衝突事故をめぐる損害賠償請求訴訟で、地裁は平成25年7月4日、少年の母親に約9,500万円の高額賠償を命じた。

判決額

約**95,000,000円**

自転車で老紳士と出会い頭に衝突し、後遺障害を負わせてしまい、損害賠償を請求された。



病気

発熱で入院。
(A・Bプランのみ補償対象)



支払保険金

28,000円
(Aプラン 入院10日)

賠償

駐車中の車に自転車でぶつかり、傷をつけてしまった。



支払保険金

182,300円

ケガ

園内・園外で転んでケガをし通院治療を受けた。



支払保険金

14,000円
(Aプラン 通院5日)

ケガ

スーパーで買った食べ物で0-157に感染し通院した。

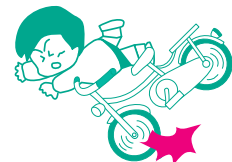


支払保険金

19,600円
(Aプラン 通院7日)

ケガ

自転車に乗って遊んでいたとき転倒し骨折した。



支払保険金

98,000円
(Aプラン 手術・通院30日)

保険金請求エクスプレスサービス

おケガによる保険金請求はお支払いまで電話一本で完了！オペレーターのお聞きする必要事項にお答えただけで請求手続き完了。請求手続き完了後、通常1週間以内に保険金をお支払します。
※保険金ご請求の内容によっては電話でお手続きが完了できない場合がございますので、ご了承ください。



※上記は過去における支払例です。同様の事故であっても、個別の状況によって支払保険金の額は異なります。

- 本案内は保険商品の概要を説明したものです。詳しくは取扱代理店または引受保険会社までお問合せください。
- ご加入にあたっては、同封の「重要事項説明書」を必ずお読みください。
- 団体割引を適用しておりますので、加入者数によっては保険金額を調整させていただくことがあります。
- 本案内は2021年12月現在の内容で作成しています。

保険料控除制度についてのお知らせ

園児保険のA・Bプランのうち疾病補償保険料のみ「介護医療保険料控除」の対象となります。控除証明書は被保険者証とともにお送りいたします。

- 被保険者証は6月中旬ごろにご自宅へお届けとなりますので、あらかじめご了承願います。

事故が起こったとき

事故が発生したときは、ただちに取扱代理店または弊社までご連絡ください。

*事故発生の日からその日を含めて30日以内にご通知がない場合は、保険金をお支払いできない場合がありますので、ご注意ください。

取扱代理店

お問い合わせ先

株式会社BLS

さあみんな よいこ

☎0120-337-415 フリーダイヤル

☎06-6314-1155 月曜～金曜(平日) 9:00～17:00

引受保険会社

Chubb損害保険株式会社 大阪支店

〒530-0001 大阪府大阪市北区梅田2丁目5番25号

ハープス大阪 <http://www.chubb.com/jp>

保護者の皆さまへ

2022年度版

OSAKA

この補償制度は大阪府私立幼稚園連盟加入園の園児専用プランとして、主にお子様のケガ、賠償責任または病気を補償します。補償内容がお客様のニーズに合致しているかどうかご確認ください。

24時間

園児保険

365日対応

(普通傷害保険)

ご案内



大切なお子様を万一による事故からお守りします

保険期間 2022年5月1日～2023年5月1日

大阪府私立幼稚園連盟のタイアップにより、45年間の歴史を持つ保険です。園内・園外も補償しております。



クレジット払い
対応!

特定感染症等
(新型コロナ含む)
補償!

大阪府自転車条例
自転車保険加入義務化に対応
(傷害保険の特約)

団体割引 20%
優良割引 25%適用
(2021年度実績)

団体契約のメリットを
フルに生かして

保険金請求
エクスプレスサービス

保険金請求はお支払いまで
電話一本で完了!

※保険金ご請求の内容によっては電話でお手続きが完了できない場合がございますので、ご了承ください。

詳しくはWebへ



スマホ
からでも
OK



一般社団法人大阪府私立幼稚園連盟
大阪府私立幼稚園PTA連合会

<https://kinder.osaka.chubbhoken.com/>

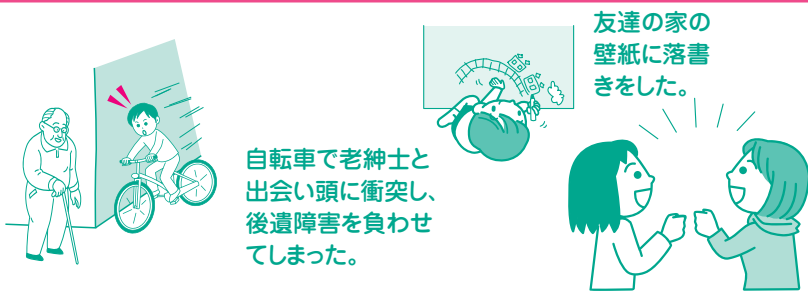
わずかな負担で「大きな安心」 24時間補償!! (園外での事故も)

補償の内容(国内・国外) たとえば、こんなとき…

ご家族全員に 賠償補償 (示談交渉サービス付き)

お子様だけでなく、ご家族^{※1}があやまって他人にケガを負わせたり、他人の物を壊して、法律上の賠償責任を負った場合に補償します。(国内のみ)

※1 被保険者(保険の補償を受けられる方)の範囲については、重要事項説明書(契約概要)をご確認ください。同種の保険契約がほかにある場合は、補償が重複することがあります。



大阪府自転車条例 自転車保険加入義務化に対応 (傷害保険の特約)
(園が責任を負うべき事故や、お子様を監督している方に対する事故等、被保険者に法律上の賠償責任が発生しない場合は保険金のお支払い対象となりません。)

お子様ご本人に 疾病補償

お子様が新たに病気になり、入院・所定の手術をされた場合の補償です。

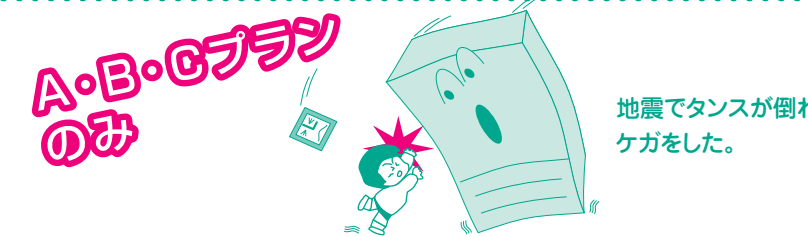
- 地方自治体等からの乳幼児医療費給付や、他の保険とは関係なく支払われます。
- 病気の場合には「死亡、後遺障害、通院補償」はありません。
- 傷害補償で対象となっている熱中症、特定感染症、細菌性食中毒の場合は、重複してお支払いします。



※0歳児の疾病入院は免責7日で30日限度のため8日目からの補償となります。

お子様ご本人に 天災補償

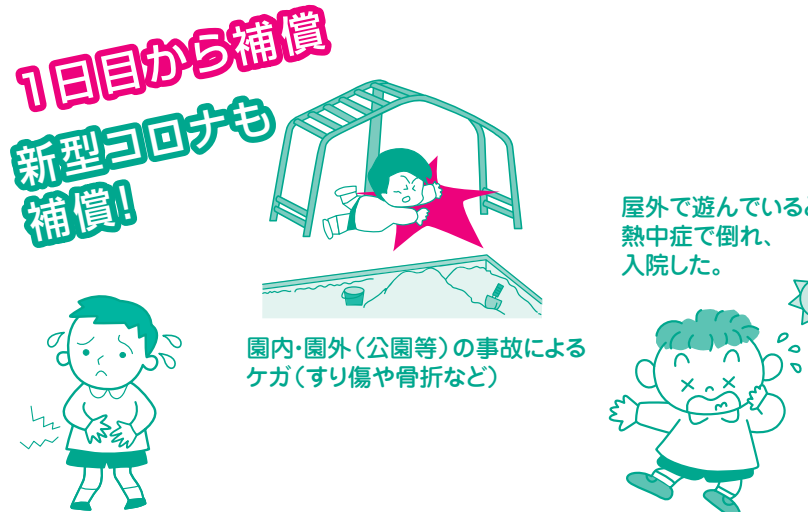
地震・噴火これらによる津波によって生じたケガも補償します。



お子様ご本人に 傷害補償

お子様の園内や通園途中の事故だけでなく、自宅での事故または交通事故やレジャー中の事故も補償します。また熱中症(日射病または熱射病)やO-157などの特定感染症^{※2}、また細菌性食中毒^{※3}やウイルス性食中毒も対象となり、後遺障害から入院・通院まで幅広い補償です。

- 地方自治体等からの乳幼児医療費給付や、他の保険とは関係なく支払われます。



ノロウイルス・ロタウイルス等が原因でウイルス性食中毒になり、入院および通院治療を受けた。

※3 細菌性食中毒の主な原因菌としては、サルモネラ菌、黄色ブドウ球菌、腸炎ブドウ球菌などがあります。

各プランには、以下の特約が付帯されています。

- 賠償責任危険補償特約(全プラン共通)
- 賠償事故解決特約(全プラン共通)
- 疾病補償特約(A・Bプラン)
- 精神障害補償対象外特約(A・Bプラン)
- 天災危険補償特約(A・B・Cプラン)
- 特定感染症危険「後遺障害保険金、入院保険金および通院保険金」補償特約(全プラン共通)
- 細菌性食中毒等補償特約(全プラン共通)
- 熱中症危険補償特約(全プラン共通)
- 後遺障害保険金、入院保険金、手術保険金および通院保険金のおよび通院保険金のみの特約(Dプラン)

プランと保険料

園児様ならびに園児様の兄弟姉妹(0歳児も含む)もA~Dプランにご加入いただけます。

	病気による入院も1日目から補償 天災補償あり	ケガのみ 天災補償あり	ケガのみ 天災補償なし	
	Aプラン	Bプラン	Cプラン	Dプラン
年間保険料	12,000円	10,000円	8,000円	6,000円
賠償責任保険金 (支払限度額: 1回の事故について)	3億円	1億円	1億円	5,000万円
病気で入院保険金 (日額) ※0歳児については免責7日で30日限度	1日あたり 2,800円	1日あたり 2,300円	—	—
病気で手術保険金	疾病入院保険金 日額の 10倍・20倍・40倍	疾病入院保険金 日額の 10倍・20倍・40倍	—	—
地震などの天災による ケガの補償	○	○	○	—
おケガでの入院保険金 (日額)	1日あたり 2,800円	1日あたり 2,300円	1日あたり 2,200円	1日あたり 1,700円
おケガによる手術保険金	入院保険金日額の 5倍・10倍	入院保険金日額の 5倍・10倍	入院保険金日額の 5倍・10倍	入院保険金日額の 5倍・10倍
おケガでの通院保険金 (日額)	1日あたり 2,800円	1日あたり 2,300円	1日あたり 2,200円	1日あたり 1,700円
おケガによる後遺障害保険金 (程度に応じて)	最高 27万円	最高 30万円	最高 31万円	最高 35万円
おケガによる死亡保険金	27万円	30万円	31万円	—

示談交渉サービス 万一、加害事故を起こしてしまったときでも安心
保険会社が加入者に代わって相手側と解決に向けて交渉するサービスです。

重要

● A・Bプランにご加入いただく場合

病気については、ご加入前にかかっていた病気(持病・既往症)による入院・手術は補償の対象となりません。現在治療中(投薬のみの場合を含む)または完治していない病気については補償対象となりませんので、ご注意ください。詳細については別紙の重要事項説明書をお読みください。また、病気による死亡保険金・後遺障害保険金・通院保険金は、お支払いいたしません。なお、ご加入時の年齢が0歳児の方は保険期間の途中で1歳になった場合でも保険開始時点での年齢が適用されますのでご注意ください。

※0歳児の疾病補償は免責7日で30日限度のため8日目からの補償となります。